



Slow Fiber[®]

Sostenitore Ufficiale



Slow Food[®] Italia

Pensare insieme il futuro del cibo
www.slowfood.it

IN IG



SLOWFOOD.IT

SLOWFIBER.IT

Indice

●	Perchè Slow Fiber	3	●	I valori	4	●	Chi siamo	5
						●	Le aziende del network	6
●	Cosa facciamo	10	●	Kpi - Il modello Slow Fiber	11	●	Eventi	12
●	Come aderire	13	●	Approfondimenti	14			



Perché Slow Fiber



Il network nasce dall'incontro tra Slow Food ed alcune imprese della filiera tessile che, attraverso i loro processi produttivi, vogliono rappresentare un cambiamento positivo grazie alla creazione di prodotti:

belli

buoni

sani

giusti

puliti

durevoli

Esiste oggi una grande attenzione al tema del cibo e di cosa mangiamo, purtroppo però non vi è lo stesso riguardo per il **tessile**, con cui invece siamo costantemente a contatto.

Come Slow Food, oramai più di trent'anni fa, scelse di schierarsi dall'altra parte del fast food, **Slow Fiber vuole essere la risposta alla dilagante moda della fast fashion.**

L'idea comune di Slow Food e Slow Fiber è quella di **recuperare la consapevolezza e la conoscenza** di come vengono fatti i prodotti, operando affinché avvenga un cambio di rotta verso **la sostenibilità dell'ambiente e delle persone.**



Valori



bello

Un prodotto può avere un'alta qualità estetica senza rinunciare al rispetto dell'ambiente e dell'uomo. Bello è ciò che è anche sano per chi lo indossa, giusto per chi ha lavorato nella filiera, pulito per l'ambiente e che dura nel tempo.



giusto

Non può essere bello ciò che è frutto di ingiustizia o sfruttamento di altri esseri umani. Crediamo nelle persone, ci impegnano per garantire il benessere e la valorizzazione di ogni individuo e della sua professionalità come risorsa imprescindibile, anche assicurando ambienti lavorativi confortevoli, salubri e sicuri.



buono

Buono è il modello industriale e produttivo che vogliamo rappresentare, scegliendo e promuovendo fornitori e partner che condividono i medesimi valori di filiera valorizzando il territorio di origine cui siamo profondamente legati.



pulito

Pulito significa scegliere e utilizzare le migliori fibre naturali, impegnandosi costantemente a ridurre l'impatto ambientale anche aderendo a certificazioni internazionali e utilizzare fibre artificiali e sintetiche prodotte in maniera sostenibile a sostegno di un autentico modello di economia circolare.



sano

Scegliamo di produrre senza utilizzare sostanze nocive nel pieno rispetto delle normative vigenti. Sano significa quindi porre attenzione e rispetto per le persone dalla produzione alla realizzazione del prodotto finito, per tutelare la salute dei nostri lavoratori, dei consumatori e proteggere l'ambiente.



durevole

Il prodotto tessile è molto difficile da riciclare quindi è fondamentale che il prodotto sia creato per durare ed essere riparato. È durevole ciò che è senza tempo e si contrappone al concetto di fast-use e di fast-fashion, mirando a promuovere un consumo consapevole e sostenibile.



Chi siamo

Siamo 16 realtà italiane che comprendono tutta la filiera tessile e dell'arredamento che, fin dal momento della costituzione, hanno deciso di diventare Sostenitore ufficiale di Slow Food Italia.

Sostenitore Ufficiale



Slow Food® Italia

Pensare insieme il futuro del cibo
www.slowfood.it

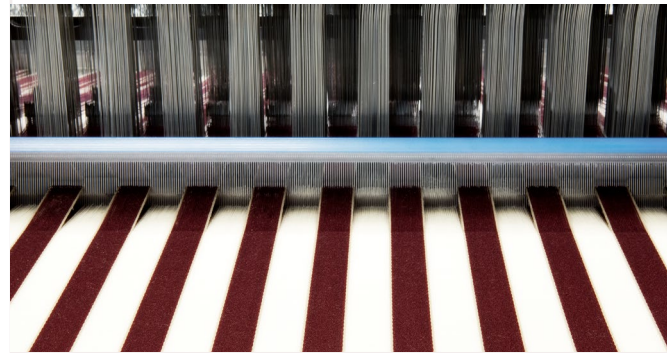
Aziende intergenerazionali e a vocazione internazionale che vantano una storia importante nel settore tessile in tutta la filiera produttiva della moda e dell'arredamento e che a oggi impiegano più di 1000 persone e raggiungono un fatturato complessivo aggregato di oltre 550 milioni di euro.

Crediamo nel potere illimitato della creatività e dell'innovazione per dare forma a prodotti che abbiano un impatto ambientale positivo, creando al contempo posti di lavoro e prendendosi cura delle persone.



Le aziende del network

Angelo Vasino s.p.a.



La **Vasino** nasce a Chieri, qui nel 1955 Angelo Vasino riunisce due telai, un orditoio e due operaie, creando una piccola tessitura che inizia ad esportare in Europa e oltreoceano. Nel 1973 l'azienda si arricchisce della stamperia a cambiano e grazie all'affiancamento al fondatore dei figli Renato e Giuseppe, la realtà Vasino si affranca internazionalmente e diventa punto di riferimento del made in Italy nel mondo. Nel 2011 alla produzione di tessuti per la moda viene affiancata quella di tessuti per l'arredamento. Oggi la Vasino continua ad evolversi, a proiettarsi nel futuro senza perdere le radici con l'ingresso in azienda della terza generazione della famiglia con Giovanni, Valentina e Stefano. Un futuro all'insegna dell'innovazione fatto di investimenti pluriennali in macchinari, in un percorso rigoroso di sostenibilità ed una di crescita nella presenza sul mercato italiano ed in affiancamento a brand italiani ed internazionali nel mondo.

DINOLE®



VELLUTO



DINOLE® Fondata il 27 settembre 1913 a Nole (Torino, Piemonte, Italia), la Manifattura Tessile DINOLE® è un'eccellenza del Made in Italy che, in equilibrio tra storia e innovazione, ha saputo mantenere nel tempo l'altissima qualità di prodotto che la distingue da sempre. DINOLE® produce da 110 anni velluti pregiati con fibre naturali di Seta, Cotone, Lino, Kid Mohair, Cashmere, Lana e pregiati tessuti Jacquard, gestendo l'intero ciclo produttivo nel proprio storico e rinnovato stabilimento di 33.000 m2: dalla creazione nel centro stile e design alle fasi di orditura, tessitura, tintoria, finissaggio, collaudo, controllo qualità e spedizione. Storia, passione, esperienza, capacità produttiva, sostenibilità ambientale, velocità e servizi sono i motivi per i quali oggi, proprio come 110 anni fa, i più importanti Editori Tessili Internazionali si rivolgono a DINOLE® per creare le proprie prestigiose collezioni di velluto d'arredamento.

FelliColor
DAL 1905 UN FILO DI COLORE IN PIÙ



FelliColor è un'azienda che da più di cent'anni opera nel settore della nobilitazione tessile come tintoria di filati di cotone conto terzi. L'obiettivo è quello di Obiettivo primario di FelliColor è di offrire la lavorazione di tintura di filati di cotone con un elevato standard di qualità e di servizio. Tingere comporta un grosso impatto sull'ambiente se pensiamo al consumo d'acqua per il processo, di energia, e al problema delle acque di scarico. Tutto ciò si è sempre tradotto per FelliColor in una ricerca costante per rendere la lavorazione di tintura sempre più sostenibile.

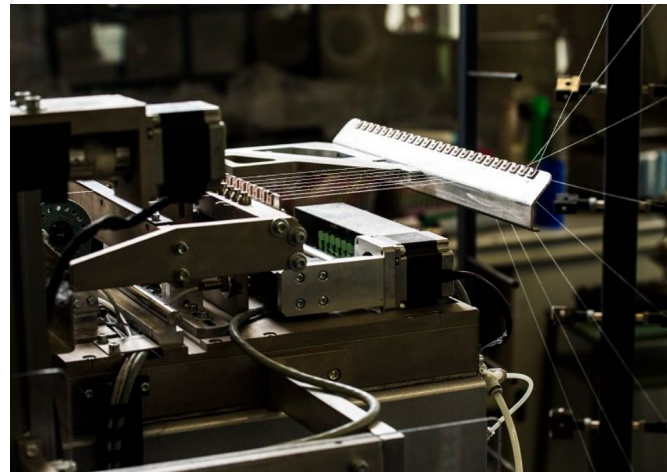
MODA



Holding Moda è un progetto che nasce a Torino nel 2017 da Holding Industriale. Siamo un polo di aggregazione industriale di eccellenze manifatturiere italiane dell'Alta Moda Made in Italy. Ad oggi Holding Moda conta 10 aziende rappresentative di quasi tutti i segmenti della moda lusso. Sosteniamo Slow Fiber perché il nostro compito è quello di rendere accessibile a tutti i livelli la cultura della sostenibilità. Infatti, secondo crescita economica e sviluppo sostenibile non sono termini in contrapposizione, ma il giusto connubio per fare impresa per bene, per innovare e includere talenti ed idee in progetti che vanno oltre l'ordinario.



Le aziende del network

Presente sul mercato da oltre 50 anni, **ITALFIL** produce filati pettinati in lana di alta qualità a Biella! Gli articoli principali sono filati classici e tecnici per intimo, maglieria circolare, abbigliamento sportivo e calzetteria.

La massima attenzione alla qualità del prodotto e al servizio rendono l'azienda uno degli attori principali di questi settori in Europa.




Lanecardate è stata fondata nel 1977 da una famiglia di imprenditori che opera nel tessile da più di trecento anni, sin dal 1663.

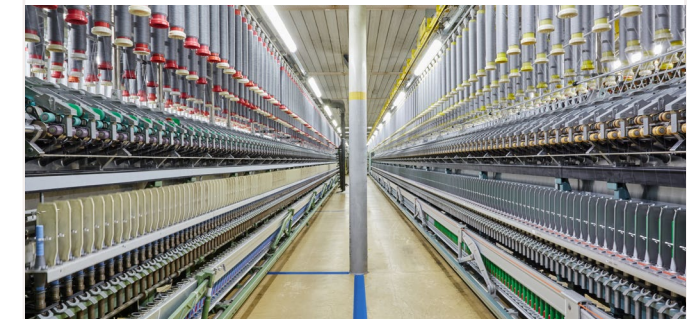
Leader nella produzione di cardati di alta qualità Made in Italy, Lanecardate ha più che duplicato il suo fatturato negli ultimi cinque anni ed è in costante crescita.

La Sostenibilità, la tracciabilità e la trasparenza sono valori imprescindibili per Lanecardate, che è l'unica filatura cardata a filiera corta, comprando le sue fibre direttamente. Lanecardate produce filati di alta gamma per maglieria e tessitura, in fibre naturali pregiate e lana superfine lavata e pettinata, tinta e filata interamente in Italia. I filati Lanecardate sono prodotti con il metodo di cardatura tradizionale in olio, su macchinari all'avanguardia nel rispetto dell'ambiente e delle persone che lavorano in azienda. Il processo di filatura è svolto all'interno di impianti di proprietà, sotto gli occhi di una mano d'opera volta da sempre alla qualità del prodotto biellese, culla secolare dell'arte del tessile.




Maglificio Maggia è un'azienda storica del distretto tessile biellese; occupa lo stabilimento originario del 1780 a Occhieppo Superiore, alle pendici delle Prealpi, la famiglia Maggia è in ambito tessile da 9 generazioni.

Negli anni '70 e '80 il marchio Maggia era noto nel settore sportivo in quanto il Maglificio Maggia produceva e commercializzava capi che venivano indossati da atleti quotati dell'epoca (Vitas Gerulaitis, John Newcombe tra gli altri); da metà degli anni '90 l'azienda ha scelto di concentrare la propria attività nella produzione e commercializzazione di tessuti a maglia prodotti su telai circolari destinati a clienti del lusso. L'attuale reparto di tessitura conta circa 40 telai circolari di ultima generazione che vengono utilizzati per la lavorazione di diverse fibre, dal cachemire alla seta, passando per la lana, l'alpaca, il lino ed il cotone; la proposta di tessuti è dunque molto varia e soddisfa le esigenze di brand noti in tutto il mondo nel settore del lusso che trovano in Maglificio Maggia il partner ideale per lo studio e la realizzazione anche di prodotti personalizzati. L'azienda è guidata oggi da Umberto Maggia, presidente del Consiglio di amministrazione e socio di maggioranza, coadiuvato dai figli Giovanna e Ludovico.

Cotonificio Olcese Ferrari è un'importante realtà tessile italiana, nata dall'unione di due storiche aziende del settore, entrambe produttrici di filati italiani di alta qualità. È una struttura dinamica e altamente progettuale nella produzione di filati per tessitura, calzetteria, maglieria e tricot. Le fibre proposte spaziano dal cotone alla lana, dalla seta al lino e ad altre fibre innovative, realizzate in puro o in mischia. Questi filati performanti sono proposti in tinto filo e mélange.

Artigianalità industriale italiana, alti standard qualitativi, processi produttivi e stili di vita attenti all'ambiente e alla società sono gli aspetti fondamentali che ne fanno una realtà di successo a livello internazionale.



Le aziende del network

l'Opificio
1998 | TORINO | ITALIA



L'**Opificio** nasce con la missione di creare collezioni uniche per l'arredamento tessile che rappresentino i valori del Made in Italy e del luogo in cui l'Opificio fonda le sue radici, il Piemonte. Un'azienda familiare che lavora ogni giorno con passione, intrecciando le diverse competenze che assicurano al cliente un servizio di eccellente qualità, etica e continuità. Così nascono tessuti e velluti prestigiosi per l'arredo unici, che rispecchiano un'idea di estetica fondata su cultura, eleganza e armonia, con un'attenzione particolare all'uso del colore per l'arredo degli interni.

Oscalito
1936



Maglificio Po produce dal 1936 con il marchio **Oscalito** (acronimo dei nomi e dei luoghi che raccontano la storia di una famiglia, di una città e di una grande passione "Osvaldo" - Casalini" - "Lino" - "Torino") capi di maglieria, utilizzando solo fibre naturali o di origine naturale di alta qualità.

Oscalito ha voluto fermamente mantenere una filiera autenticamente Made in Italy, onde tutto il processo produttivo, dalla creazione del modello al prodotto finito, passando attraverso tessitura e finissaggio, ha luogo nello stabilimento torinese di via Asiago.

Per la tessitura, Oscalito si avvale di un parco macchine che produce con lentezza, esaltando le caratteristiche del filato e donando al tessuto il giusto equilibrio di morbidezza ed elasticità. Molte lavorazioni sono eseguite a mano, a cominciare dal taglio di tessuti, pizzi e ricami. Ogni capo è dotato di una etichetta RFID che consente la totale e completa tracciabilità della filiera produttiva.

Oscalito è distribuita oggi in circa 1100 negozi in oltre 30 Paesi in tutto il mondo.

PATTERN
GROUP



Pattern Spa è azienda leader nella progettazione, ingegneria e produzione di capi sfilata per i più importanti brand del fashion luxury internazionale. La società, fondata nel 2000 da Franco Martorella e Fulvio Botto, ha avviato nel 2017 un processo di crescita strutturato concluso nel 2022 con la creazione del **Polo Italiano della Progettazione del Lusso**.

A seguito della quotazione sul mercato Euronext Growth Milan di Borsa Italiana nel 2019 infatti, Pattern ha continuato la forte crescita per linee esterne con l'acquisizione di 10 aziende, leader ciascuna nella progettazione e produzione su diverse categorie merceologiche del lusso. Il Gruppo Pattern è ad oggi quindi presente con **12 aziende in 7 regioni del territorio italiano** (Lombardia, Piemonte, Emilia-Romagna, Toscana, Abruzzo, Umbria e Puglia), è posizionato sulle **principali categorie merceologiche del lusso** (linee uomo e donna, abbigliamento e accessori, tessuto fermo, maglieria e pelletteria) partendo dalla fase di **Ricerca e Progettazione sino alla Produzione**. Pattern Spa è inoltre la prima azienda italiana nel settore ad aver ottenuto nel 2013 la **Certificazione SA8000/Social Accountability** e dal 2019 un **Rating ESG**, a conferma della scelta strategica dell'azienda di investire su sostenibilità, tecnologia e risorse umane.

PETTINATURA DI VERRONE



La **Pettinatura di Verrone** ha sede nel distretto tessile di Biella e dal 1961 si occupa del lavaggio e della pettinatura delle fibre animali più fini al mondo destinate ai più importanti lanifici e filature.

Oggi produce circa 2 milioni e mezzo di lana tops, 1 milione di lana open tops e 200.000 kg fra cashmere ed altre fibre speciali (alpaca, mohair, lama, guanaco e vicuña). La Pettinatura di Verrone è di proprietà del Gruppo Schneider, che ne detiene la maggioranza, in società con i gruppi Ermenegildo Zegna, Loro Piana e Marzotto.



Le aziende del network

Quagliotti
dal 1933



Quagliotti è un'azienda che produce biancheria per la casa di altissimo livello, nata nel lontano 1933. L'azienda rimane una delle poche realtà italiane in cui tutta la filiera produttiva è interna, infatti ancora oggi lo sviluppo del processo di produzione viene seguito nella sua interezza, dalla tessitura al confezionamento. Oggi, dopo quasi novant'anni, l'azienda è arrivata alla quarta generazione, che porta avanti un storia di imprenditoria fatta di qualità, serietà, passione e ricerca, esportando il marchio in tutto il mondo e vantando la collaborazione con brand e stilisti prestigiosi.


REMMERT SPA
dal 1874



L'azienda **REMMERT SPA** dal 1874, sempre a San Maurizio Canavese, a pochi chilometri da Torino, tesse nastri e etichette, lavora in un mercato dove c'è una alta attenzione alla qualità e dove i brand "virtuosi" sono stati i primi a capire che l'etico e il sostenibile sono da ricercare in tutta la filiera. Produce tutto presso i propri stabilimenti di San Maurizio e di Valdagno in Veneto e lavora tutti i tipi di fibre con tinture in filo e in pezza. All'interno dell'azienda esiste ancora un reparto con vecchi telai a navetta del primo dopoguerra accanto a macchinari più moderni ma di ben minor fascino!


TINTORIA
FINISSAGGIO
2000



Tintoria Finissaggio 2000 è a disposizione di coloro che, nella scelta di tessuti e fibre, hanno necessità di un confronto sulle tipologie di tinture, di finissaggi, di accoppiature o di stampa digitale per gli articoli più tecnici e di alta qualità. Per garantire il miglior servizio, realizza internamente il completo processo di lavorazione, dal supporto nella progettazione fino ad una vera e propria nobilitazione del tessuto, combinando l'esperienza pluridecennale di finitori e tintori con le nuove possibilità offerte dall'accoppiatura e dalla stampa digitale.

Dal 1973, infatti, TF2000 coniuga tradizione e innovazione: è l'impegno a cui si ispira e che concretizza ogni giorno attraverso la massima cura in ogni fase della lavorazione, il costante monitoraggio delle innovazioni proposte dal mercato, ricerca e sperimentazione continue, progettazione personalizzata delle lavorazioni e scrupoloso controllo.


VITALE BARBERIS CANONICO
1663



Vitale Barberis Canonico Uno dei più antichi lanifici al mondo, guidato dalla passione di una famiglia dal 1663 e profondamente radicato nel territorio biellese. Da sempre si impegna a produrre i migliori tessuti per l'abbigliamento maschile, attraverso un processo produttivo a ciclo completo, all'avanguardia e Made in Italy. Ogni anno l'azienda propone oltre 5.000 varianti di collezione, fondendo heritage, innovazione e sostenibilità. I tessuti Vitale Barberis Canonico sono presenti in più di 90 paesi al mondo. Dal 2019 presenta annualmente il Report di Sostenibilità



Le aziende del network

Albini
GROUP



Dal 1876, l'impegno e l'ambizione dell'azienda sono quelli di creare i tessuti più belli del mondo. Fondato nel 1876 ad Albino (Italia), il **Gruppo Albini** è sempre stato un'azienda familiare e oggi è diretto dalla quinta generazione della famiglia Albini. Con 8 stabilimenti, 3 uffici commerciali e un totale di 1290 dipendenti, il Gruppo Albini opera in oltre 80 Paesi ed è il più grande produttore europeo di tessuti per camiceria. La continuità aziendale e la presenza attiva della famiglia sono alla base di un'ampia visione del successo aziendale e garantiscono un orientamento a lungo termine, un forte attaccamento al prodotto e un impegno etico condiviso che ogni giorno porta Albini a esplorare nuovi mercati, senza dimenticare le proprie radici. Il Gruppo Albini si impegna a portare avanti un'eredità costruita oltre 140 anni fa, quella di creare i tessuti più belli del mondo, abbracciando la cultura della qualità, dell'innovazione e dell'eccellenza del Made in Italy.

 *Botto Giuseppe*
A SUSTAINABLE COMPANY



Dal 1876 **Botto Giuseppe e Figli S.p.A.** produce filati e tessuti pregiati. Oggi la quarta generazione della famiglia gestisce una realtà internazionale che annovera i migliori clienti del lusso in tutto il mondo. Oltre 140 anni di tradizione e di storia che oggi si riassumono in prodotti che coniugano bellezza e ricerca. Dai filati la produzione dei tessuti fino al jersey: prodotti che hanno come focus la ricerca, la tracciabilità e il minor impatto sull'ambiente. Le collezioni dei tessuti di matrice laniera si fondono e si mescolano con altre fibre naturali come la seta, prodotta nello stabilimento Cascami Seta di Tarcento di proprietà della famiglia, cui si aggiungono il cotone, il lino e il bamboo. Botto Giuseppe e Figli Spa è una realtà internazionale che opera in tutto il mondo e con le più importanti realtà della moda mondiale. Si rivolge al mercato italiano e ai mercati stranieri come Usa, Giappone, Cina, Corea, Francia e Germania.

Finissaggio & Tintoria Ferraris



Il Finissaggio e **Tintoria Ferraris** prende vita a metà degli anni 60 a Biella e fin da subito cerca di fare della qualità e del servizio il suo marchio di fabbrica. L'azienda nasce come nobilitazione di tessuti in lana e con gli anni si sviluppa su altre tipologie e fibre ampliando le competenze su ogni manufatto tessile, partendo dal tops, per arrivare al capo finito, passando per filato e il tessuto. La cura del dettaglio è per l'azienda un'ossessione che porta a cercare nell'innovazione e nella formazione gli strumenti con i quali metterla in pratica. Questa realtà imprenditoriale è parte di una filiera lunga e complessa ma affascinante come poche altre: come la tessitura da vita al tessuto la nobilitazione ne definisce il carattere.

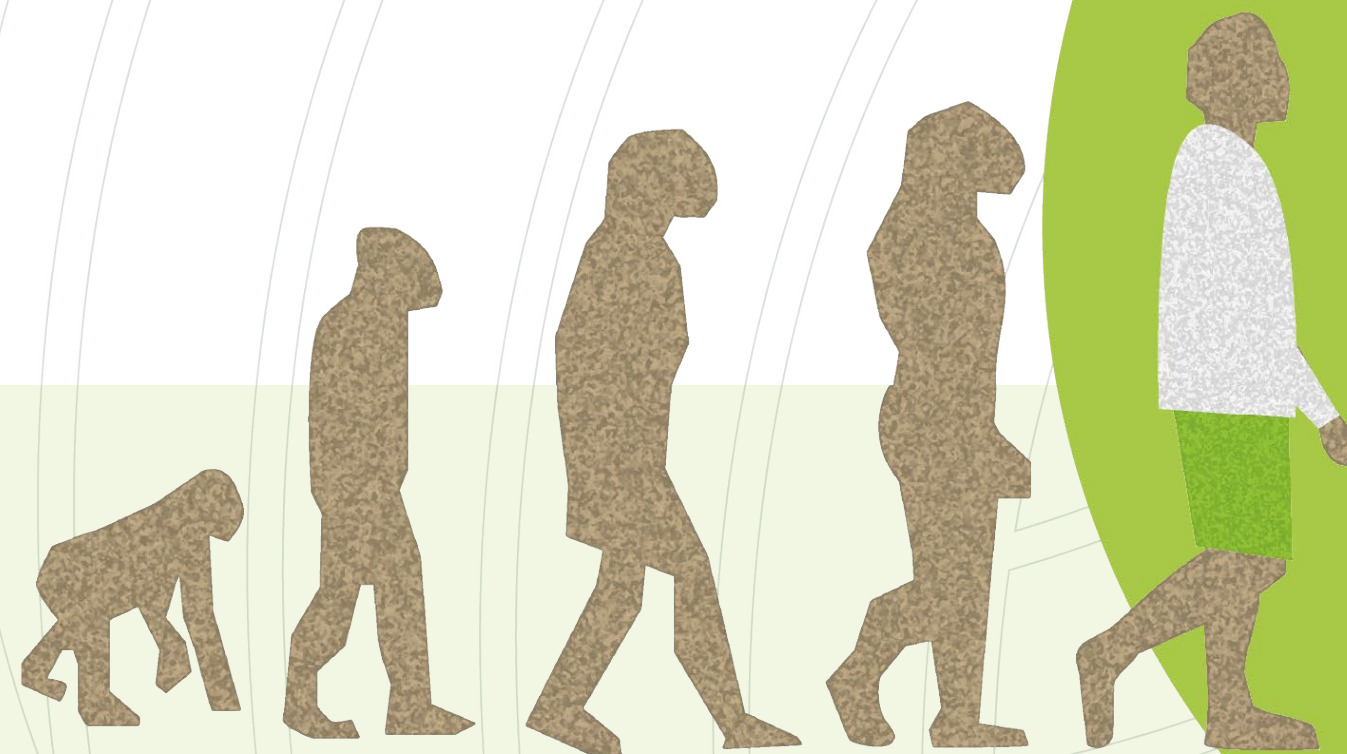


Cosa facciamo

La rete vuole divulgare la conoscenza dell'**impatto** che i prodotti tessili hanno sull'**ambiente**, sui **lavoratori** della filiera e sulla **salute** dei consumatori.

Il progetto sostiene, insieme a Slow Food, campagne di sensibilizzazione attraverso la testimonianza e la partecipazione diretta delle aziende che quotidianamente operano nel rispetto della sostenibilità ambientale e sociale.

SLOW FIBER SI PONE COME OBIETTIVO IL CAMBIAMENTO PRODUTTIVO E CULTURALE NEL SETTORE TESSILE, RENDENDO TUTTA LA FILIERA PIÙ SOSTENIBILE E PROMUOVENDO UN CONSUMO PIÙ CONSAPEVOLE E RESPONSABILE.



KPI - Il modello Slow Fiber

Come network di aziende ci siamo dotati di un regolamento che sancisce i requisiti richiesti alle aziende che costituiscono la rete Slow Fiber e a quelle che vogliono entrare a farne parte.

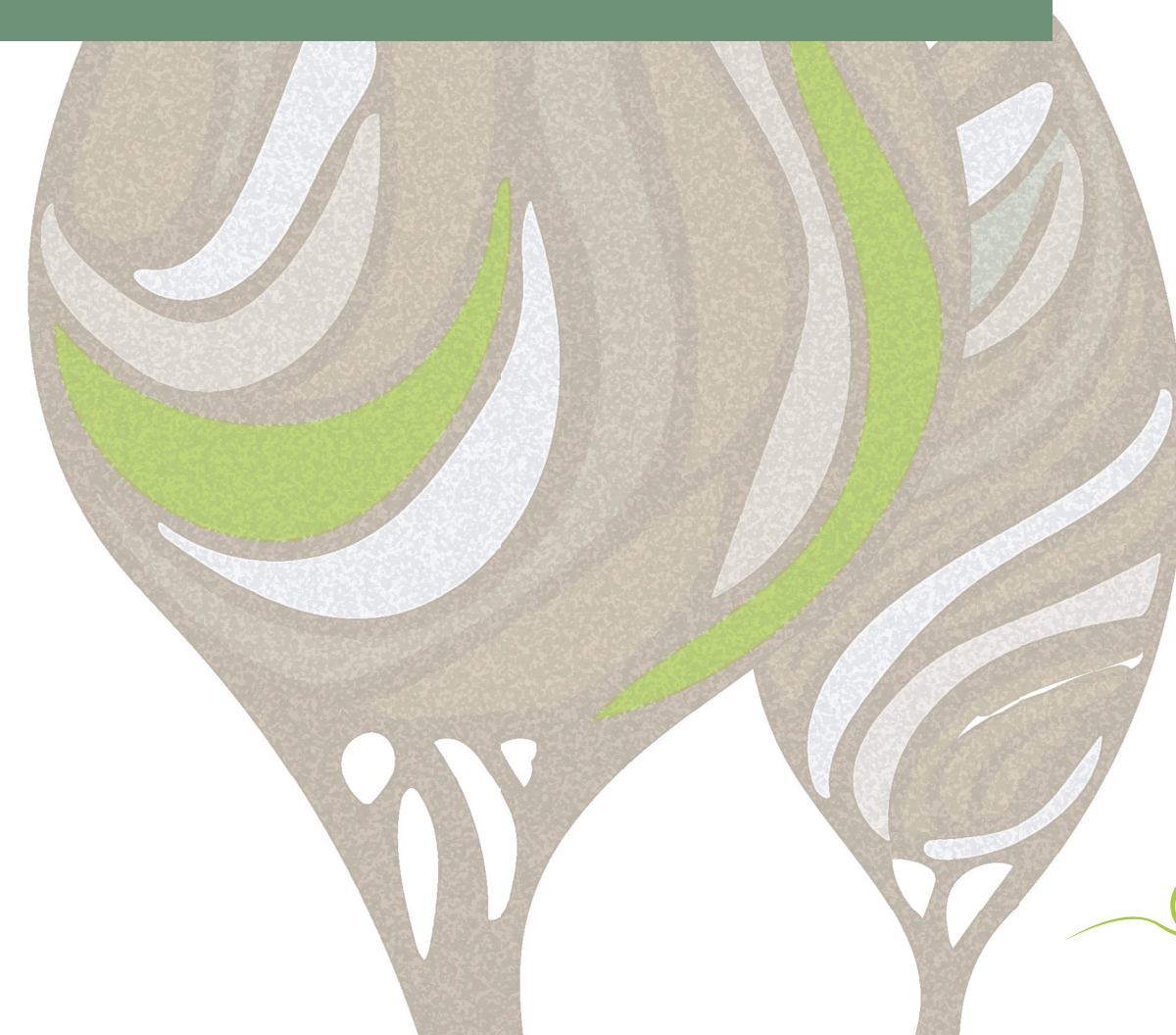
Con rigore e trasparenza abbiamo identificato i **KPI** e le **metriche di misurazione** con le quali vogliamo disciplinare le analisi quantitative e qualitative che guidano oggi ed in futuro le scelte ed i **percorsi di sostenibilità** delle nostre aziende.

Il lavoro sui KPI pone un tassello importante nell'identificazione gli indicatori che incrociano i principi **ESG** con gli **SDGs** tenendo conto dei **GRI Standards Europei** (poi EFRAG) e associando ogni tematica e requisito ai valori del **Bello, Buono, Sano, Pulito, Giusto e Durevole**.

Questa **tassonomia**, creata e pensata e formalizzata da Slow Fiber rappresenta un importante tassello per tutta la filiera del tessile in quanto applicabile con l'aiuto dei nostri esperti a tutte le aziende che vorranno aderire alla nostra rete.

Tra le finalità della rete c'è infatti anche quella di supportare grazie ad un team di esperti, tutte le realtà della rete Slow Fiber, nella realizzazione di **percorsi concreti e misurabili** che generino **valore per le aziende** e per tutti gli **stakeholder**, interni ed esterni.

CI IMPEGNIAMO AFFINCHÉ QUESTE METRICHE MIGLIORINO IN TERMINI QUANTITATIVI E QUALITATIVI DI ANNO IN ANNO E MISURINO CONCRETAMENTE IL SUCCESSO DELLE STRATEGIE ADOTTATE DA OGNI AZIENDA PER GENERARE UN CIRCOLO VIRTUOSO CHE COINVOLGA TUTTI I PARTNER DELLE FILIERE DI RIFERIMENTO.



Eventi

Le aziende del network partecipano alle più importanti **fiere internazionali del mondo del tessile, design, moda, arredamento** divulgando i valori di Slow Fiber attraverso il proprio operato e dando visibilità al network con l'obiettivo di ampliare la rete Slow Fiber con l'ingresso di nuove aziende di settore.

PITTI UOMO

PITTI FILATI

MAISON ET OBJECT

SALON INTERNATIONAL DE LINGERIE

MILANO UNICA

PREMIERE VISION

WHITE

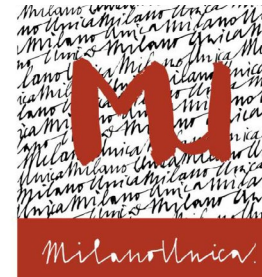
CURVE

 **PITTI IMMAGINE UOMO**

 **PITTI IMMAGINE FILATI**

**MAISON
& OBJECT**

 **SALON INTERNATIONAL
DE LA LINGERIE
PARIS**

 **MILANO UNICA**

**PREMIÈREVISION
PARIS**

 **Salone
del Mobile
Milano**

**WHITE[®]
MILANO**

**curve
NEW YORK**

SlowFiber, come sostenitore ufficiale di Slow Food, presenza ad alcuni eventi realizzati dall'associazione, in cui ha un'area dedicata per l'esposizione dei propri materiali e per sviluppare ed accrescere la brand awareness.

**SLOW
FISH** 2023
COAST TO COAST
1-4 GIUGNO
GENOVA
— PORTO ANTICO —

**SLOW FISH
1-4 GIUGNO 2023**

EDIZIONE 2023
CHEESE
15 — 18 SETTEMBRE 2023 BRA (CN)

**SLOW CHEES
15-18 SETTEMBRE
2023**



Come aderire

1

**CONDIVIDERNE I
CONTENUTI E
ADERIRE**

2

**SODDISFARE I KPI
OBBLIGATORI E
RAGGIUNGERE IL PUNTEGGIO
BASE SULLA PIATTAFORMA
SLOW FIBER**

3

**PRESENTARE LA
DOMANDA DI ADESIONE**

Per informazioni e richieste di adesione contattare via mail: dario.casalini@oscalito.it - elena.schneider@gshneider.com



Approfondimenti



Se per il cibo l'attenzione negli ultimi anni ed il grado di conoscenza da parte del consumatore sono decisamente migliorati, per quanto riguarda il tessile la consapevolezza della complessità della filiera produttiva e delle scelte sottese ai nostri acquisti è molto scarsa.

L'idea di recuperare l'attenzione su come viene prodotto un capo o un tessuto sta alla base del libro "**Vestire buono, pulito e giusto, per tornare a una moda sostenibile**" scritto da Dario Casalini, fondatore della rete Slow Fiber.





Slow Fiber®

Sostenitore Ufficiale



Slow Food® Italia

Pensare insieme il futuro del cibo
www.slowfood.it

IN IG

SLOWFIBER.IT

SLOWFOOD.IT